

Sian SOTE

Pohjois-Karjalan hyvinvointialue

IPC-menetelmän käytön seuranta ja tukeminen Pohjois- Karjalan hyvinvointialueella

Johanna Penttinen, Siun Sote
Palvelusuunnittelija, MIELI-yksikkö

Menetelmäkoordinaattori

29.9.2025

Menetelmien käytön seuranta

- Psykososiaalisten menetelmien käytön seuranta on mahdollista asiakas- ja potilastietojärjestelmistä toimenpidekoodien avulla
- Asiakastietolaki (703/2023, 29§) säätelee, mitä tietoja potilaskertomukseen kirjataan. Toimenpidetiedot ovat yksi keskeisistä kirjattavista asioista.
- Tieto tehdyistä toimenpiteistä saadaan koostettua vain, jos ne kirjataan rakenteisesti THL Toimenpideluokituksen mukaisesti
- Toimenpidekoodien käyttöä seuraamalla saadaan tärkeää tietoa johtamisen ja kehittämisen tueksi



Toimenpidekoodit hoitoprosessin jäsentämisessä

Esimerkki hoitoprosessista sisältäen eri käyntityyppejä.

Konsultaatio	Ensikäynti	Tutkimuskäynti	Hoitokäynti	Ryhmäkäynti	Hoitokäynti	Tutkimuskäynti	Ryhmäkäynti	Hoitokäynti	Päätökäynti
--------------	------------	----------------	-------------	-------------	-------------	----------------	-------------	-------------	-------------

Taulukossa on esimerkkejä pääluokkien sisältämistä koodista. Yhteensä noin 300 koodia.

IA Konsultaatiot	IB Tutkimukset	IC Hoito-suunnitelmat	ID Psykoterapeuttiset interventiot (Edellyttää menetelmäkoulutusta)	IE Muut psykososiaaliset interventiot (Edellyttää menetelmäkoulutusta)	IF Biologiset interventiot	IG Muu hoito, selvittely ja seuranta	IH Matalan kynnyksen mielenterveys- ja päihdetyö
Hoidontarve Jatkohoito Lääkehoito Työkyky Itsetuhoajatus Itsemurhayritys	Diagnostinen Kuntoutustarve Psykoteraapia Ensikäynti Itsetuhoisuus Toimintakyky Työkyky Ajoterveys Edunvalvonta Aselupa Lapsen - pahoinpitely Tarkkailulähete - M1	Yleinen Psykoteraapia Verkkoterapia Ostopalvelu Osallistuminen Siirto os/pkl Lopetus Keskeyttäminen	Perheterapia Ryhmäterapia Verkostoterapia Yksilöterapia	Perhekeskeiset Vanhemman ohjanta Vanhemmuuden hoito Vuorovaikutus Ryhmäkeskeiset Verkostokeskeiset Yksilökeskeiset Turvasuunnitelma	Lääkesuunnitelma Lääkehoito Neuromodulaatiohoito Vieroitushoito Päihdekuntoutus	Perhekontakti Verkostokontakti Nopea hoitokontakti Seurantakontakti	Kartoituksia Alkoholi Nikotiini Kannabis Rahapeli Mt-ongelmat Sos.toimintakyky Omahoito Ryhmähoito

I-ryhmän toimenpidekoodit on ryhmitelty hoitoprosessin vaiheen mukaan: konsultaatiot, tutkimukset, hoitosuunnitelmat, menetelmälliset interventiot ja matalan kynnyksen menetelmät mielenterveys- ja päihdetyössä tunnistaa I-ryhmän sisällä toisesta kirjaimesta (IA, IB.. IH).

Hoidon sisällöllinen avaaminen antaa kuvan annetuista palveluista.

Taustaa Siun soten alueelta

- Vuonna 2024 Siun soten alueella oli 10105 13–18-vuotiasta nuorta
- Siun soten alueella IPC-menetelmään koulutettu 146 työntekijää. Ensimmäinen koulutus järjestettiin syksyllä 2020.
- Asiakas- ja potilastietojärjestelmänä terveydenhuollon puolella Mediatri
- 2024 vuodesta alkaen Omni360 sosiaalihuollon työntekijöille
- Pohjana omalle kirjaamisohjeelle [Thl:n Tiedä ja toimi-kortti](#)



Interpersoonallisen ohjannan (IPC) toteuttaminen opiskeluhuollossa

MITÄ?

IPC on menetelmä nuorten masennusoireilun hoitoon

IPC on lyhennetty, kuusi yksilötapaamiskertaa sisältävä sovellus interpersoonallisesta terapiasta (IPT). Menetelmä soveltuu masennusoireiluun sekä lievään ja keskivalkeaan masennukseen.

MIKSI?

Masennusoireet ovat nuorten yleisimpiä terveysongelmia

Nuori tarvitsee apua, kun oireilu häiritsee nuoren pärjäämistä kotona, kaveripiirissä tai koulussa, tai muutoin uhkaa ikätaisoista kehitystä.

Nuorta tuetaan parhaiten hänen omassa kehitysympäristössään

Opiskeluhuollossa voidaan tunnistaa tuen tarve, tarjota apu oikea-aikaisesti sekä tarvittaessa monialaisesti. Nuoren on helppo hakea apua myös itse.

MITEN?

Nuoren kokonaistilanne ja menetelmän soveltuvuus arvioidaan ennen interventiota

Seuraavien viiden edellytyksen tulee nuoren kohdalla täyttyä:

- 1) Oirekyselyllä arvioidut masennusoireet ovat enintään keskivaikeita
- 2) Masennusoireet ovat ensisijaiset hyvinvointia häiritseviä oireita
- 3) Työskentely- ja muutosvalmius on riittävä
- 4) Ei todeta muita välittömästi apua vaativia vakavia oireita
- 5) Kasvu-ympäristö on riittävän vakaa ja turvallinen

Arviosta kirjataan toimenpidekoodi IHZ02 (Mielenterveysongelman tutkiminen)

IPC-kirjaaminen ja tilastointi

- Kirjaamis- ja tilastointiohjeet omaan asiakas- ja potilastietojärjestelmään.
- Terveystenhoitajille, sairaanhoitajille ja psykologeille omat kirjaamisohjeet
- Kuraattorien kirjaamiseen aiemmin ollut ohjeistus ennen Omni360 muutosta
- Kirjaamis- ja tilastointikoulutus järjestetään heti IPC-koulutuksen jälkeen
- Omat koulutukset eri ammattiryhmille
- Kertaamiskoulutuksen mahdollisuus

1. käynti

Kirjaa PHQ-9 ja BDI. Huomaa, että BDI:n kohdalta pitää avata valikko (kuva alla). Kyselyiden vastauksista voit kirjoittaa Nykytila-otsikolle.

(Päädiagnoosi: ICD: F32.0 tai F32.1 (Lievä tai keskivaikkea masennustila tai F32.9 (Tarkemmin määrittämätön masennus))

ICPC oire/dg: P03 Masennuksen tunne tai P76 Masentuneisuus

Päätoimenpide 1: IDY27 Systemaattinen yksilöhoito, Interpersonal Counselling

Päätoimenpide 2: OAA43 Erityisen tuen tarpeen mukainen käynti

Jatkohoito-SPAT: SPAT1339 Uusi vastaanottoaika (tai suunnitelman mukainen valinta, jos tarve ohjata esim. muulle työntekijälle, lääkärille)

The screenshot shows a software interface with a list of patients on the left and a dialog box on the right. The list includes columns for patient ID, name, and status. The dialog box is titled 'Valitse vastaus' and contains a list of response options: '1 Lievä masennus (10-14)', '2 Keskivaikkea masennus (15-19)', and '3 Vakava masennus (20-42)'. The 'OK' button is highlighted.

2.-5. käynnit

Kirjaa PHQ-9. Kyselyn sisällöstä voit kirjoittaa Nykytila-otsikolle.

(Päädiagnoosi: ICD: F32.0 tai F32.1 (Lievä tai keskivaikkea masennustila tai F32.9 (Tarkemmin määrittämätön masennus))

ICPC/dg: P03 Masennuksen tunne tai P76 Masentuneisuus

Päätoimenpide 1: IDY27 Systemaattinen yksilöhoito, Interpersonal Counselling

Päätoimenpide 2: OAA43 Erityisen tuen tarpeen mukainen käynti

Jatkohoito-SPAT: SPAT1339 Uusi vastaanottoaika (tai suunnitelman mukainen valinta, jos tarve ohjata esim. muulle työntekijälle, lääkärille)

Ote terveydenhoitajien kirjaamisohjeesta

Kirjaa **PHQ-9**. Kyselyn sisällöstä voit kirjoittaa Nykytila-otsikolle.

HTA: Y90 Määräaikojen seurantaan kuulumaton asia

Käyntisy/dg: **P03** Masennuksen tunne tai **P76** Masentuneisuus, **ICD: F32.0 tai F32.1** (Lievä tai keskivaikea masennustila) tai **F32.9** (Tarkemmin määrittämätön masennus)

Päätoimenpide 1: **IDY27** Vuorovaikutusohjanta (**IPC**)

Lisätoimenpide 1: **OAA43** Erityisen tuen tarpeen mukainen käynti

Jatkohoito-SPAT: **Spat1339** Uusi vastaanottoaika (tai suunnitelman mukainen valinta, jos tarve ohjata esim. muulle työntekijälle, lääkärille)

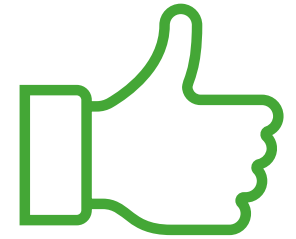
Onnistumiset ja kehittämisen kohteet

Mitkä asiat toimii

- Yksi päätoimenpidekoodi kaikille IPC-käynneille = IDY27 (poislukien 0.käynti), helpottaa kirjaamista
- Kirjaamis- ja tilastointiohjeissa huomioitu terapiatakuu
- Tilastoista saadaan esimerkiksi asiakkaiden määrä, käyntien määrä, asiakkaan kotikunta, menetelmää toteuttaneen ammattiryhmä
- Mittaritietoa saadaan omista tilastoista (PHQ-9, BDI, R-BDI)

Kehitettävää

- Mittaripisteet saadaan vain keskiarvona kaikista täytetyistä lomakkeista
- Vaikuttavuusarvio
- Sama päätoimenpidekoodi kaikkiin potilastietojärjestelmiin
- Muiden interventioiden seuranta, esim. IPT-N (IDY05 käytetään myös aikuisilla)
- Kirjaamis- ja tilastointiohjeiden päivittäminen
- Sosiaalihuollon rakenteinen kirjaaminen ja tiedonkeruu



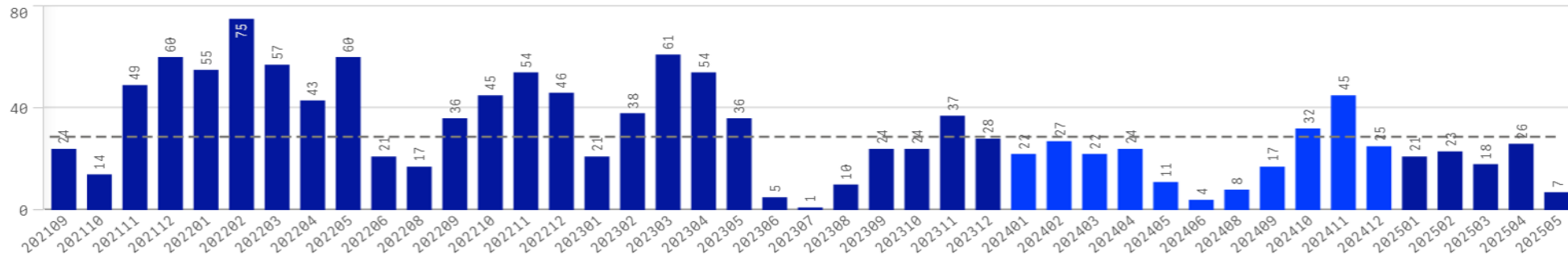
IPC-käynnit tammi-joulukuu 2024

- Potilastietojärjestelmästä saadaan selville IPC-käynteihin liittyvää tilastotietoa
- Seuranta toteutetaan säännöllisesti ja palautetta annetaan tilastojen pohjalta työntekijöille ja esihenkilöille
- Tietotuotanto tukena



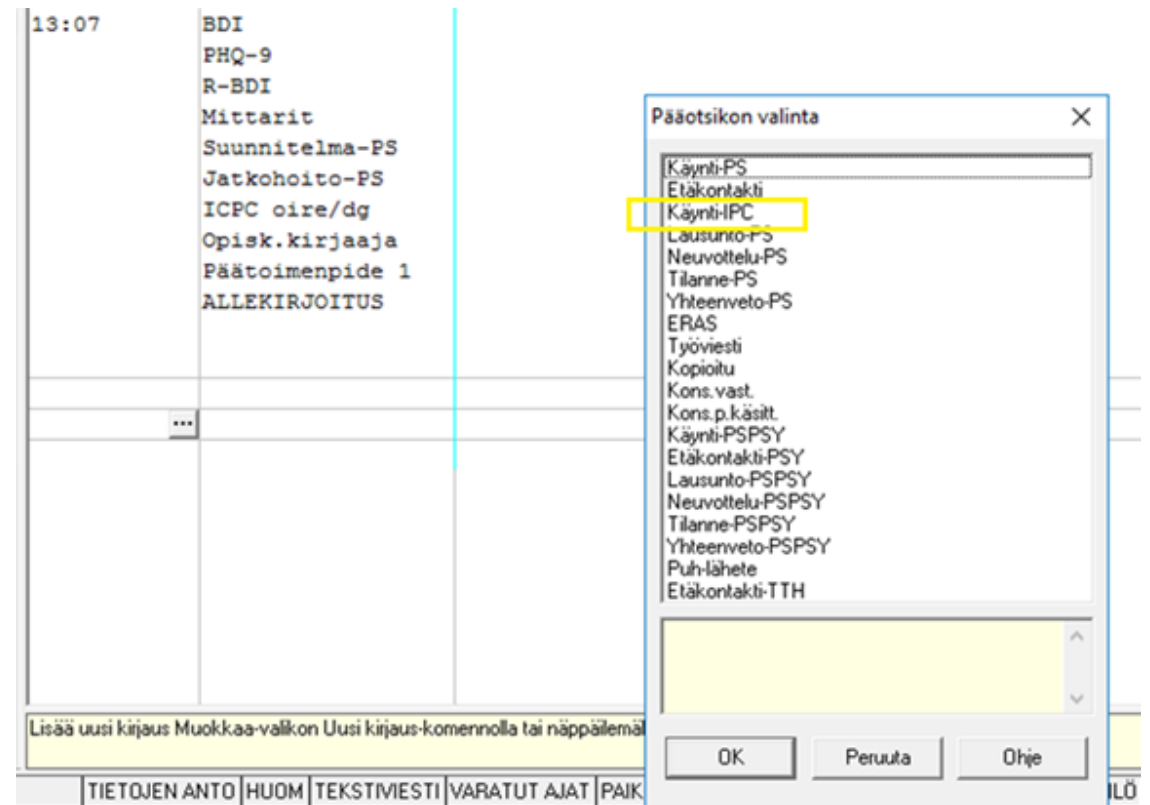
Koko alueen väestö 31.12.2024
162 015

Käynnit lähtökuukausittain



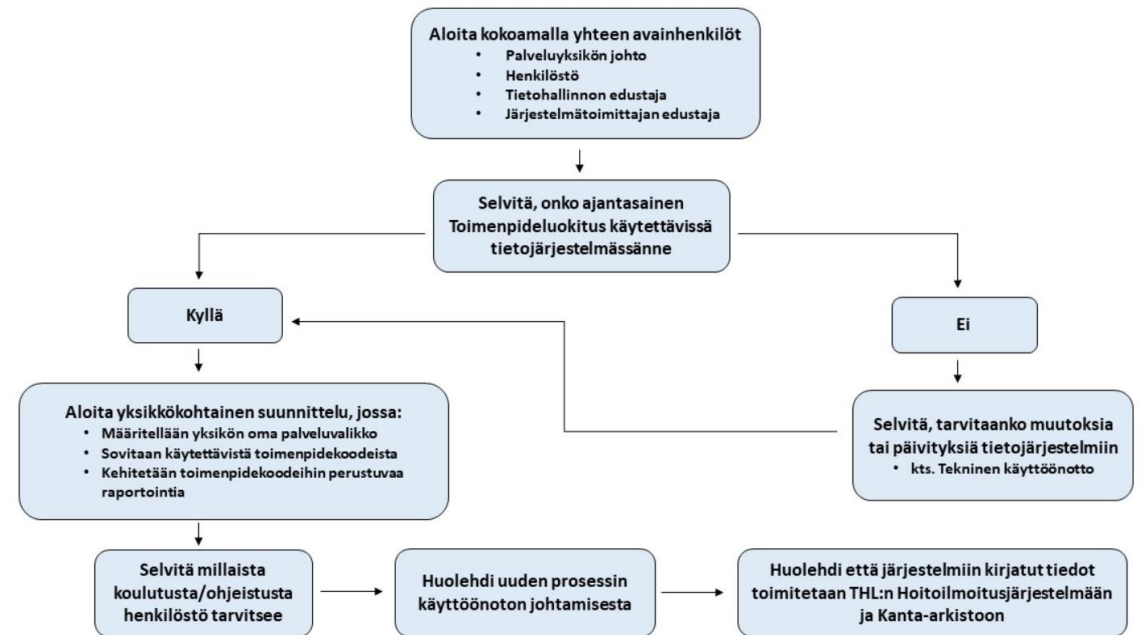
Vinkkejä toimenpidekoodien käyttöönottoon

- Toimenpidekoodin käyttöönotto vaatii teknistä valmiutta sekä yhtenäistä toimintakulttuuria
- Teknisen toteutuksen osalta yhteistyö käyttöjärjestelmiä hallinnoivien henkilöiden kanssa tärkeää
- Siun sotessa Mediatriin tehty lisäyksiä, jotta IPC-käynnit saadaan kirjattua ja tilastoitua erikseen
- Työntekijänäkökulman huomiointi
- Toimintakulttuurin muodostuminen edellyttää henkilöstön kouluttamista, tarvittavan tuen antamista (esim. esihenkilöt ja järjestelmien pääkäyttäjät) sekä palautteen antamista

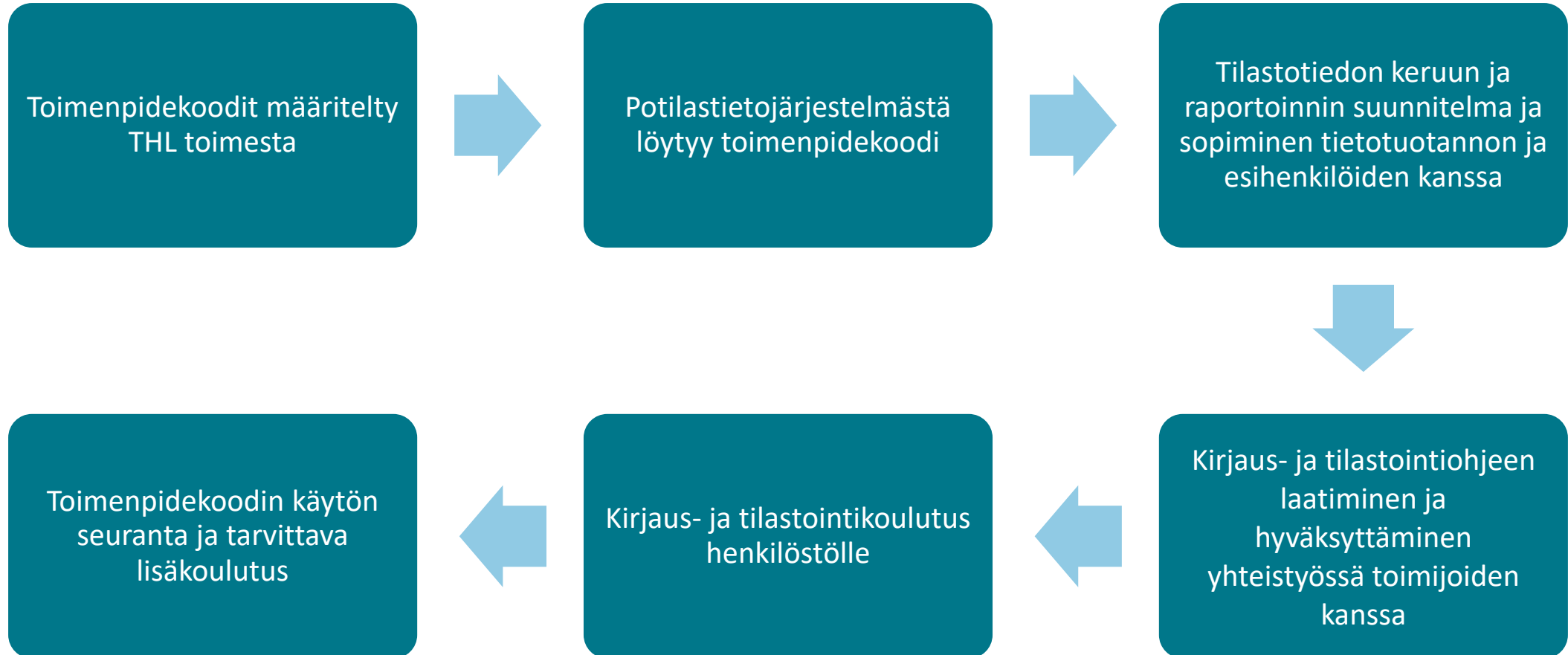


Toimenpidekoodien käyttöönotto mielenterveys- ja päihdepalveluissa

- Toimenpidekoodien käyttöönotto vaatii vahvaa yhteistyötä eri toimijoiden välillä. Yksikön johdon ja esihenkilöiden tulee olla tukena käyttöönottoprosessin kaikissa vaiheissa.
- THL tarjoaa lisätietoa toimenpidekoodien käyttöönotosta
- Toimenpidekoodit mielenterveys- ja päihdepalveluissa - THL



Esimerkki toimenpidekoodien käyttöönoton prosessista



Lisätietoja

Johanna Penttinen

johanna.penttinen@siunsote.fi



Kiitos!